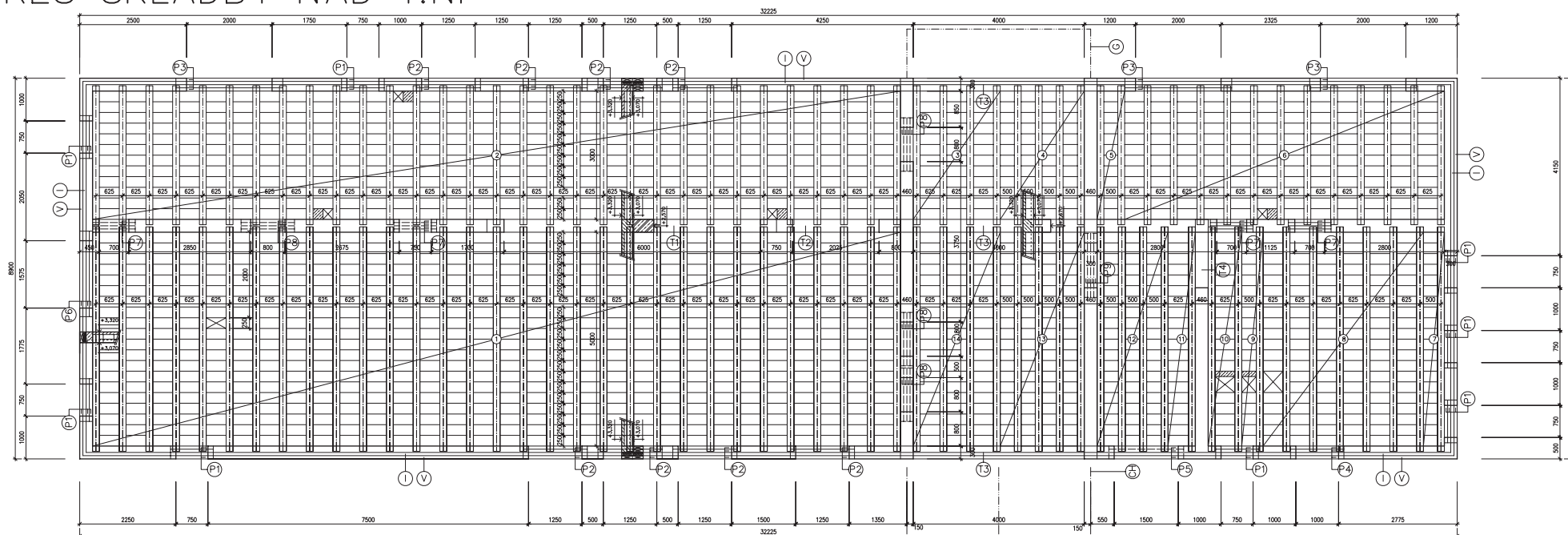


# VÝKRES SKLADBY NAD 1.NP

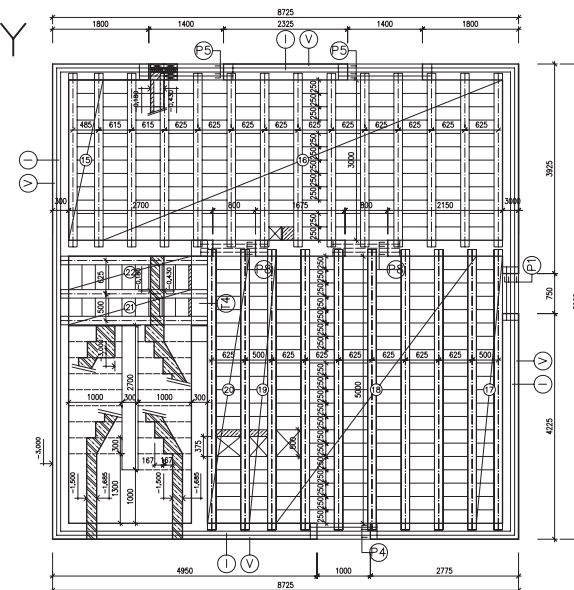


## VÝKRES SKLADBY NAD 1.PP

### LEGENDA PRVKŮ

- ① POT nosníky dl. 5250 mm – 31 ks + stropní vložky MIAKO 19/62,5 PTH – 599 ks
- ② POT nosníky dl. 3250 mm – 31 ks + stropní vložky MIAKO 19/62,5 PTH – 358 ks
- ③ POT nosníky dl. 3250 mm – 4 ks + stropní vložky MIAKO 19/62,5 PTH – 36 ks
- ④ POT nosníky dl. 3250 mm – 4 ks + stropní vložky MIAKO 19/50 PTH – 48 ks
- ⑤ POT nosníky dl. 3250 mm – 2 ks + stropní vložky MIAKO 19/50 PTH – 12 ks
- ⑥ POT nosníky dl. 3250 mm – 12 ks + stropní vložky MIAKO 19/62,5 PTH – 143 ks
- ⑦ POT nosníky dl. 5250 mm – 1 ks + stropní vložky MIAKO 19/50 PTH – 20 ks
- ⑧ POT nosníky dl. 5250 mm – 6 ks + stropní vložky MIAKO 19/62,5 PTH – 118 ks
- ⑨ POT nosníky dl. 5250 mm – 1 ks + stropní vložky MIAKO 19/50 PTH – 18 ks
- ⑩ POT nosníky dl. 5250 mm – 2 ks + stropní vložky MIAKO 19/62,5 PTH – 18 ks
- ⑪ POT nosníky dl. 5250 mm – 1 ks + stropní vložky MIAKO 19/62,5 PTH – 20 ks
- ⑫ POT nosníky dl. 5250 mm – 4 ks + stropní vložky MIAKO 19/50 PTH – 60 ks
- ⑬ POT nosníky dl. 5250 mm – 4 ks + stropní vložky MIAKO 19/50 PTH – 80 ks
- ⑭ POT nosníky dl. 5250 mm – 4 ks + stropní vložky MIAKO 19/62,5 PTH – 60 ks
- ⑮ POT nosníky dl. 3250 mm – 2 ks + stropní vložky MIAKO 19/50 PTH – 12 ks
- ⑯ POT nosníky dl. 3250 mm – 12 ks + stropní vložky MIAKO 19/62,5 PTH – 143 ks
- ⑰ POT nosníky dl. 5250 mm – 1 ks + stropní vložky MIAKO 19/50 PTH – 20 ks
- ⑱ POT nosníky dl. 5250 mm – 6 ks + stropní vložky MIAKO 19/62,5 PTH – 118 ks
- ⑲ POT nosníky dl. 5250 mm – 1 ks + stropní vložky MIAKO 19/50 PTH – 18 ks
- ⑳ POT nosníky dl. 5250 mm – 2 ks + stropní vložky MIAKO 19/62,5 PTH – 18 ks
- ㉑ POT nosníky dl. 2750 mm – 2 ks + stropní vložky MIAKO 8/50 PTH – 9 ks
- ㉒ POT nosníky dl. 2750 mm – 1 ks + stropní vložky MIAKO 8/62,5 PTH – 9 ks
- ① Pěnový polystyren
- ② Věncovka 23,5 – 470 ks
- ③ Prosklená chodba – fasáda Schüco–viz.detaily
- ④ Vstup – fasáda Schüco
- ⊗ Vynechaní vložky MIAKO a dobetonování prostupu kolem procházející trubky

- Ⓟ1 ROP–U 70/238 – dl. 1000 mm – 9x3ks = 27 ks
- Ⓟ2 ROP–U 70/238 – dl. 1500 mm – 8x3ks = 24 ks
- Ⓟ3 ROP–U 70/238 – dl. 2500 mm – 3x3ks = 9 ks
- Ⓟ4 ROP–U 70/238 – dl. 1250 mm – 2x3ks = 6 ks
- Ⓟ5 ROP–U 70/238 – dl. 1750 mm – 3x3ks = 9 ks
- Ⓟ6 ROP–U 70/238 – dl. 2000 mm – 1x3ks = 3 ks
- Ⓟ7 ROP–U 70/238 – dl. 1000 mm – 4x4ks = 16 ks
- Ⓟ8 ROP–U 70/238 – dl. 1250 mm – 6x4ks = 24 ks
- Ⓟ9 ROP–U 70/238 – dl. 1500 mm – 1x4ks = 4 ks
- ①1 Železobetonový monolitický trám 300x500x6775 mm – 1 ks
- ①2 Železobetonový monolitický trám 300x300x2900 mm – 1 ks
- ①3 Železobetonový monolitický trám 300x400x4600 mm – 3 ks
- ①4 Železobetonový monolitický trám 300x250x1900 mm – 2 ks



Zpracoval ŠTĚPÁN NETREFA	Konzultant SEMERÁKOVÁ, BRABEC, VYORALOVÁ	Školní rok 2006/07	Fakulta stavební ČVUT
Předmět: ATELIEROVÁ TVORBA 3			
Úloha: MATEŘSKÁ ŠKOLA – ROZTOKY U PRAHY		Datum 12/2006	
Výkres: VÝKRES SKLADBY NAD 1.NP A 1.PP		Meřítko M 1:50	Číslo výkresu 6.