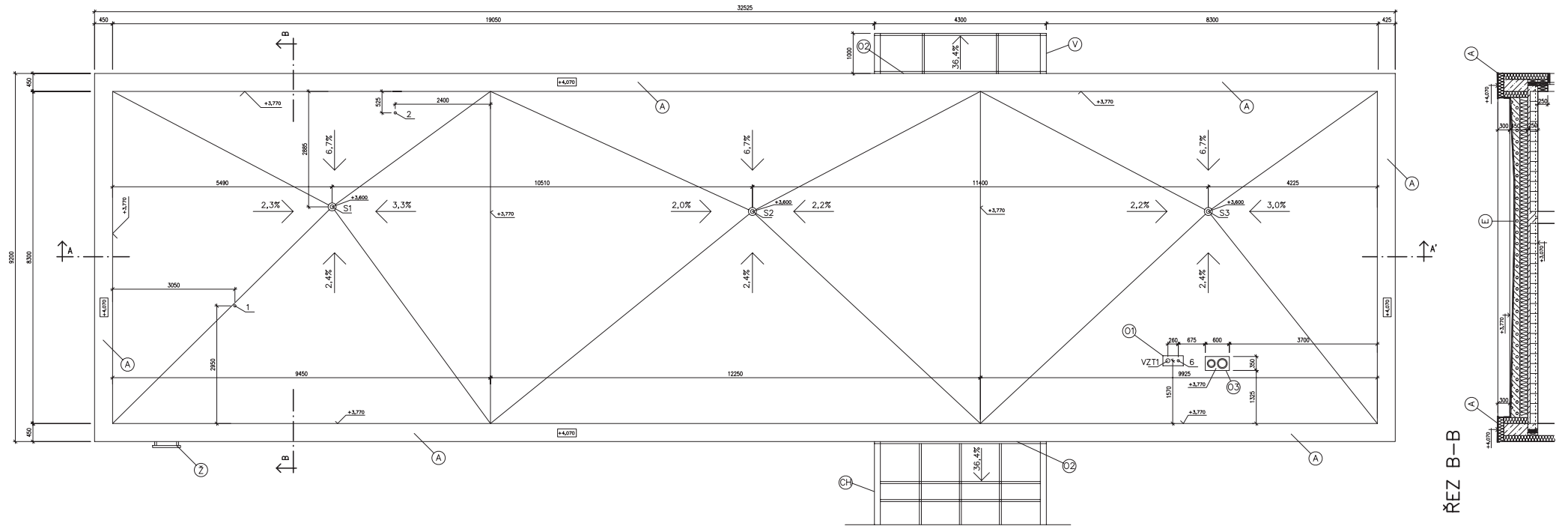
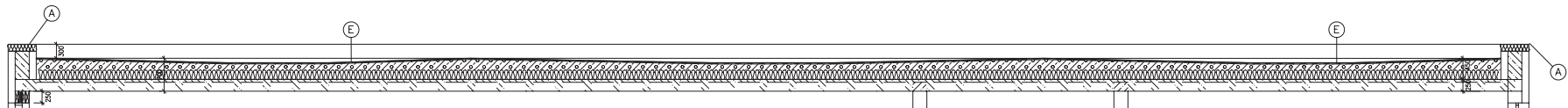


STŘECHA – HOSPODÁŘSKÝ PAVILON



ŘEZ A-A



ŘEZ B-B

LEGENDA MATERIÁLŮ

- zdvo POROTHERM 30 P+D – pevnost v tlaku 10 MPa
na tepelné izolaci matu POROTHERM TM – pevnost v tlaku 5 MPa
- keramzitbeton jako spádová vrstva ve střeše
- prostý beton B20
- tepelná izolace – fasádní polystyren EPS tl. 150mm

LEGENDA ZNAČENÍ

- 1,2,6 ODVĚTRÁNÍ KANALIZAČNÍHO ODPADNÍHO POTRUBÍ
- VZT1 VĚTRACÍ POTRUBÍ
- S1-S3 STŘEŠNÍ SVODY

- (A) OPLECHOVÁNÍ ATKY
- (E) SKLADBY STŘECHY
- (Z) OCELOVÝ ŽEBŘÍK
- (V) VSTUP DO OBJEKTU – SCHŮCO
- (CH) PROSKLENÁ CHODBA – SCHŮCO
- (O1) OPLECHOVÁNÍ VYÚSTĚNÍ VZT A ODVĚTRÁNÍ
- (O2) OPLECHOVÁNÍ NAPOJENÍ CHODBY NA OBJEKT
- (O3) OPLECHOVÁNÍ KOMINA



Zpracoval STĚPÁN NETREFA	Konzultant SEMĚRAKOVÁ, BRABEC, VYORALOVÁ	Školní rok 2006/07	Fakulta stavební ČVUT
Předmět: ATELIÉROVÁ TVORBA 3			Datum 12/2006
Úloha: MATEŘSKÁ ŠKOLA – ROZTOKY U PRAHY			Meřítko M 1:50
Výkres: STŘECHA – HOSPODÁŘSKÝ PAVILON			Číslo výkresu 8.