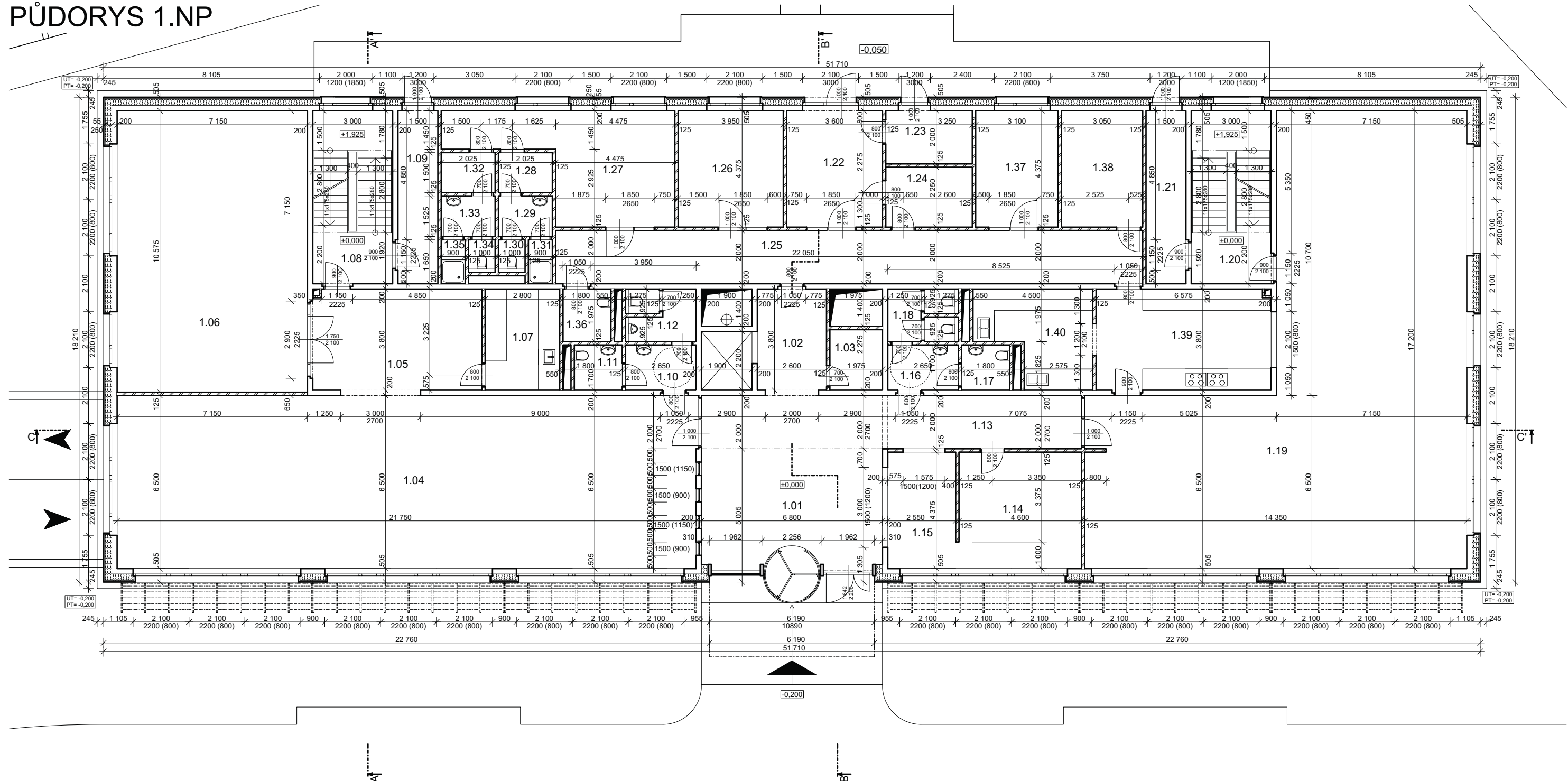


# PŮDORYS 1.NP



LEGENDA MÍSTNOSTÍ 1.NP

Č.M.	UČEL MÍSTNOSTI	PODLAHA		POVRCH STĚN	POVRCH STROPU	
		SKLADBA	[m2]			
1.01	VSTUPNÍ HALA	E	47,36	Marmoleum	Sádrová omítka	Sádrokarton
1.02	VÝTAH	E	9,88	Marmoleum	Sádrová omítka	Sádrokarton
1.03	SKLAD	E	4,49	Marmoleum	Sádrová omítka	Sádrokarton
1.04	VZORKOVNA	E	141,37	Marmoleum	Sádrová omítka	Sádrokarton
1.05	RESPIRIUM	E	24,02	Marmoleum	Sádrová omítka	Sádrokarton
1.06	PŘEDNÁŠKOVÝ SÁL	D	75,61	Koberec	Sádrová omítka	Sádrokarton
1.07	KUCHYŇKA	E	10,64	Marmoleum	Sádrová omítka	Sádrokarton
1.08	SCHODIŠTĚ	F	5,76	Keramická dlažba	Sádrová omítka	Sádrová omítka
1.09	ÚNIKOVÁ CHODBA	A	9,75	Stěrka	Sádrová omítka	Sádrokarton
1.10	WC MUŽI CHODBA	E	4,51	Marmoleum	Keramický obklad	Sádrokarton
1.11	WC MUŽI ZTP	E	3,06	Marmoleum	Keramický obklad	Sádrokarton
1.12	WC MUŽI	E	5,23	Marmoleum	Keramický obklad	Sádrokarton
1.13	CHODBA	E	14,95	Marmoleum	Sádrová omítka	Sádrokarton
1.14	OSTRAHA	D	20,13	Koberec	Sádrová omítka	Sádrokarton
1.15	RECEPCE	D	11,28	Koberec	Sádrová omítka	Sádrokarton
1.16	WC ŽENY CHODBA	E	4,51	Marmoleum	Keramický obklad	Sádrokarton
1.17	WC ŽENY ZTP	E	3,06	Marmoleum	Keramický obklad	Sádrokarton
1.18	WC ŽENY	E	5,23	Marmoleum	Keramický obklad	Sádrokarton
1.19	JÍDELNA	E	169,78	Marmoleum	Sádrová omítka	Sádrokarton
1.20	SCHODIŠTĚ	F	5,76	Keramická dlažba	Sádrová omítka	Sádrová omítka
1.21	ÚNIKOVÁ CHODBA	A	9,75	Stěrka	Sádrová omítka	Sádrokarton

Č.M.	UČEL MÍSTNOSTI	PODLAHA		POVRCH STĚN	POVRCH STROPU	
		SKLADBA	[m2]			
1.22	ZÁDVEŘÍ KUCHYNĚ	E	15,75	Marmoleum	Sádrová omítka	Sádrokarton
1.23	ODPADKY	E	6,50	Marmoleum	Sádrová omítka	Sádrokarton
1.24	NÁPOJE	E	7,31	Marmoleum	Sádrová omítka	Sádrokarton
1.25	CHODBA	E	44,10	Marmoleum	Sádrová omítka	Sádrokarton
1.26	KANCELÁŘ KUCHYNĚ	E	17,28	Marmoleum	Sádrová omítka	Sádrokarton
1.27	DENNÍ MÍSTNOST	E	25,81	Marmoleum	Sádrová omítka	Sádrokarton
1.28	ŠATNA MUŽI	E	3,04	Marmoleum	Sádrová omítka	Sádrokarton
1.29	CHODBA MUŽI	E	3,09	Marmoleum	Keramický obklad	Sádrokarton
1.30	WC MUŽI	E	1,22	Marmoleum	Keramický obklad	Sádrokarton
1.31	SPRCHA MUŽI	E	1,49	Marmoleum	Keramický obklad	Sádrokarton
1.32	ŠATNA ŽENY	E	3,04	Marmoleum	Sádrová omítka	Sádrokarton
1.33	CHODBA ŽENY	E	3,09	Marmoleum	Keramický obklad	Sádrokarton
1.34	WC ŽENY	E	1,22	Marmoleum	Keramický obklad	Sádrokarton
1.35	SPRCHA ŽENY	E	1,48	Marmoleum	Keramický obklad	Sádrokarton
1.36	ÚKLID	E	3,56	Marmoleum	Keramický obklad	Sádrokarton
1.37	SKLAD A MYTÍ NÁDOB	E	13,56	Marmoleum	Keramický obklad	Sádrokarton
1.38	SKLAD	E	13,34	Marmoleum	Sádrová omítka	Sádrokarton
1.39	DOKONČOVACÍ KUCHYNĚ	E	24,88	Marmoleum	Sádrová omítka	Sádrokarton
1.40	MYTÍ NÁDOBÍ	E	13,59	Marmoleum	Keramický obklad	Sádrokarton

POZN.: SKLADBY PODLAH VIZ. SAMOSTATNÝ VÝKRES / SPECIFIKACE OKEN A DVEŘÍ VIZ. TECHNICKÁ ZPRÁVA

LEGENDA MATERIÁLŮ

- ŽELEZOBETON
- BETON C 30/37 A OCEL B 500
- TEPELNÁ IZOLACE
- ORSIL HARDSIL - TL. 250 mm
- ZDIVO POROTHERM 11,5 P+D - pevnost v tlaku 10 MPa
- NA MALTU POROTHERM - pevnost v tlaku 5 MPa
- SÁDROKARTONOVÁ PŘÍČKA KNAUF
- TLOUŠŤKA 75 mm 2x12,5 + AKUSTICKÁ IZOLACE



±0,000= 224,200 (VÝŠKOVÝ SYSTÉM: Bpv)

Vypracoval: <b>ŠTĚPÁN NETREFA</b>	Konzultanti: Ing.arch. Jitka Paroubková Prof.ing. Jiří Witzany, DrSc.	Školní rok: 2008/09	FAKULTA STAVEBNÍ <b>ČVUT</b>
Předmět: <b>DIPLOMOVÁ PRÁCE</b>	Datum: 5/2009		Měřítko: 1:100
Název: <b>ADMINISTRATIVNÍ BUDOVA</b>	TISK: 1:150		Výkres: <b>B.5</b>
Výkres: <b>PŮDORYS 1.NP</b>			