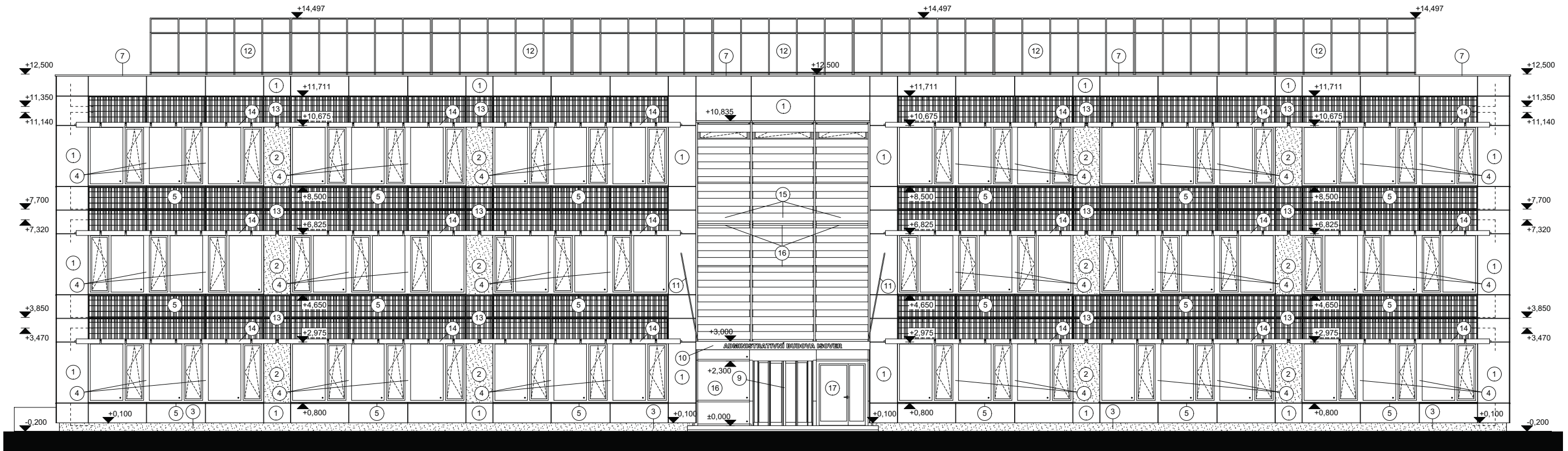
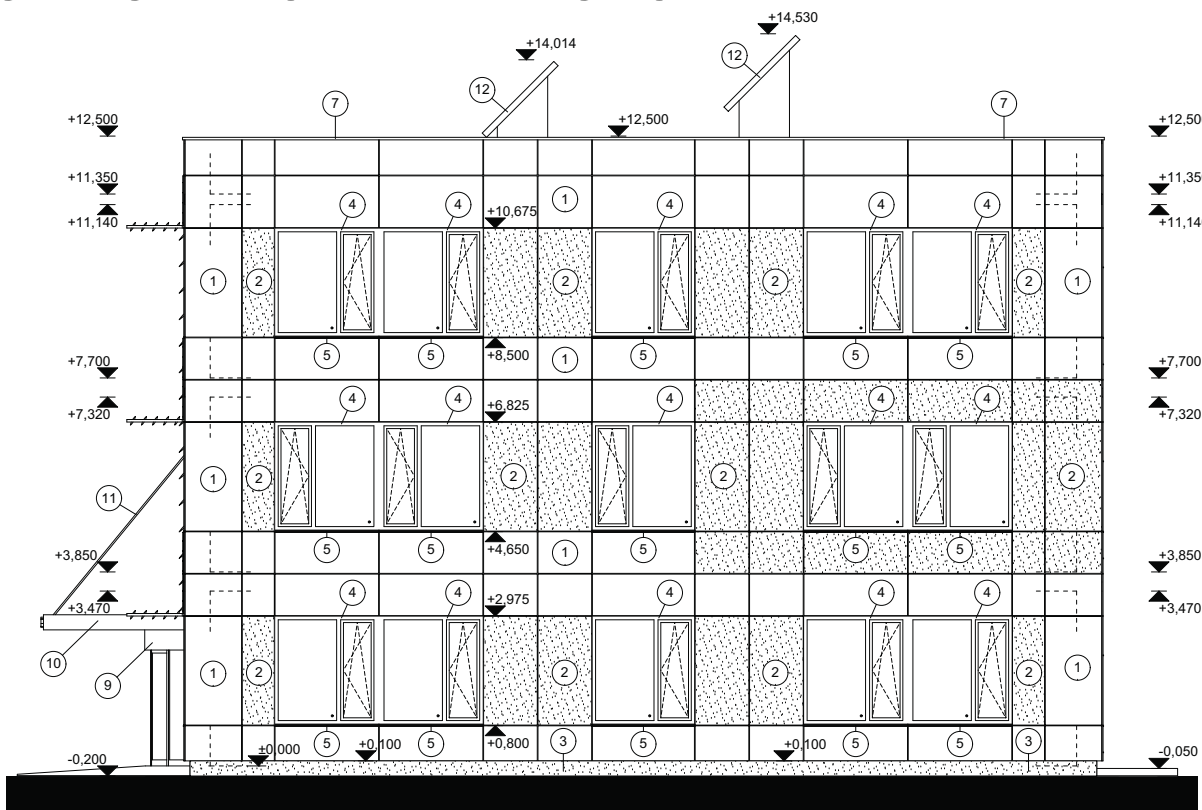


TECHNICKÝ POHLED - JIŽNÍ



TECHNICKÝ POHLED - VÝCHODNÍ



LEGENDA POVRCHOVÝCH ÚPRAV:

- | | |
|--|--|
| ① KOMPAKTNÍ DESKA FUNDERMAX - MAX EXTERIOR
BARVA GOLDEN YELLOW (ŽLUTO-ORANŽOVÁ) | ⑩ STŘÍŠKA NAD VCHODEM
NÁTĚROVÁ BARVA NA KOV - ŽLUTO-ORANŽOVÁ |
| ② KOMPAKTNÍ DESKA FUNDERMAX - MAX EXTERIOR
BARVA DARK GREY (TMAVĚ ŠEDÁ) | ⑪ ZÁVĚSOVÉ LANO NEREZOVÉ
BARVA - NEREZ |
| ③ FASÁDNÍ BARVA PRIMALEX MALVENA - ŠEDÁ | ⑫ SOLÁRNÍ TERMICKÉ PANELE
VČ. ZATÍŽENÉ NOSNÉ KONSTRUKCE |
| ④ DŘEVOHLINÍKOVÉ OKNO INTERNORM
BARVA RÁMU-TMAVĚ MODRÁ, KŘÍDLA-HNĚDÁ | ⑬ FOTOVOLTAICKÉ FASÁDNÍ PANELE |
| ⑤ OKENNÍ PARAPET - TITANZINEK | ⑭ PEVNÉ SLUNOLAMY FIRMY SCHÜCO
BARVA - SVĚTLE ŠEDÁ |
| ⑥ VSTUPNÍ DVEŘE DŘEVOHLINÍKOVÉ
BARVA RÁMU-TMAVĚ MODRÁ, KŘÍDLA-HNĚDÁ | ⑮ SYSTÉMOVÝ SLUNOLAM SCHÜCO
LAMELY S FV ČLÁNKY |
| ⑦ OPLECHOVÁNÍ ATIKY - TITANZINEK | ⑯ SKLENĚNÁ FASÁDA SCHÜCO VČ. VSTUPNÍCH DVEŘÍ
BARVA RÁMU-TMAVĚ MODRÁ, KŘÍDLA-HNĚDÁ |
| ⑨ VSTUPNÍ TURNIKETOVÉ DVEŘE SPEDOS
BARVA RÁMU-TMAVĚ MODRÁ, KŘÍDLA-HNĚDÁ | |



±0,000= 224,200 (VÝŠKOVÝ SYSTÉM: Bpv)

Vypracoval: ŠTĚPÁN NETREFA	Konzultanti: Ing.arch. Jitka Paroubková Prof.Ing. Jiří Witzany, DrSc.	Školní rok: 2008/09	FAKULTA STAVEBNÍ ČVUT
Předmět: DIPLOMOVÁ PRÁCE			Datum: 5/2009
Název: ADMINISTRATIVNÍ BUDOVA			Měřítko: 1:100 TISK: 1:150
Výkres: TECHNICKÝ POHLED - JIŽNÍ A VÝCHODNÍ			Výkres: B.12