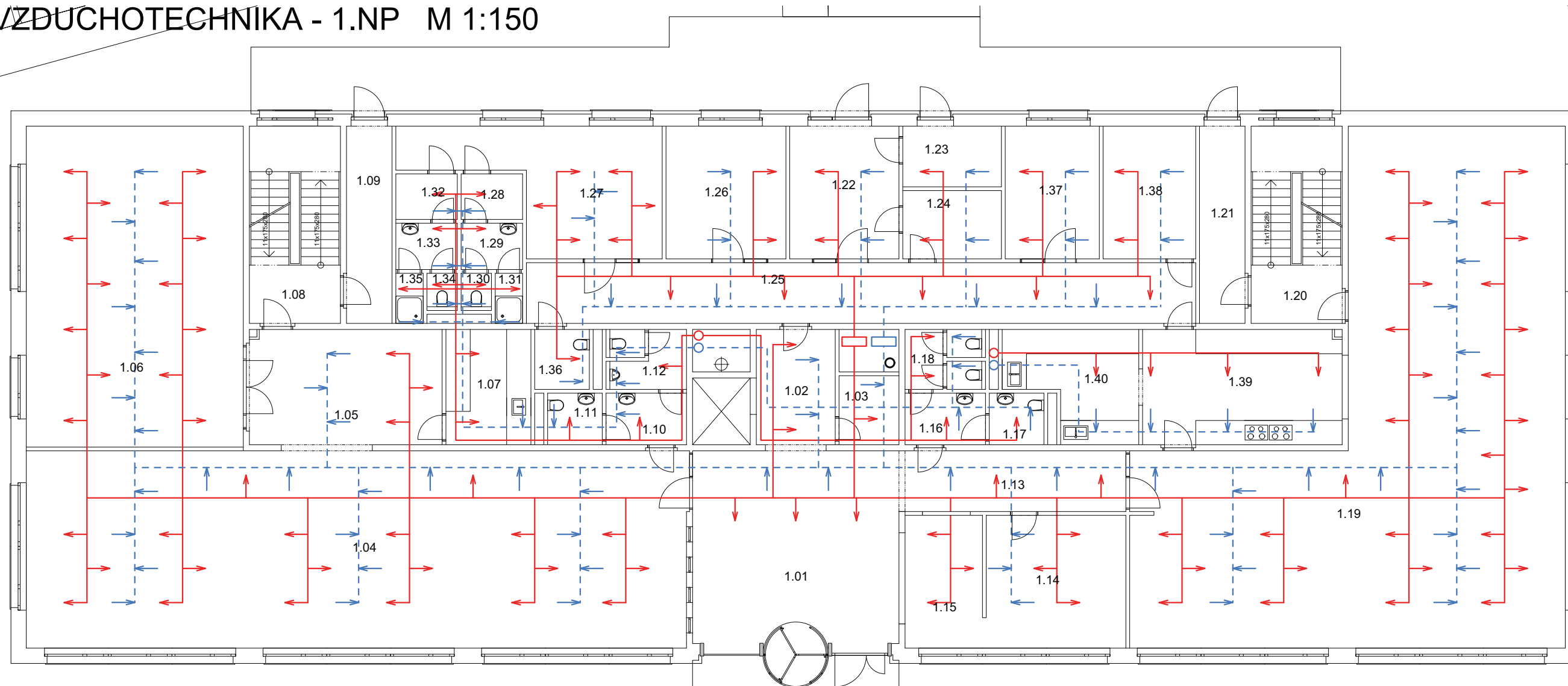



# TZB - VZDUCHOTECHNIKA - 1.NP M 1:150



**LEGENDA:**

- PŘÍVODNÍ POTRUBÍ
- - - ZPĚTNÉ POTRUBÍ
- ODVOD VZDUCHU Z GARÁŽÍ NA STŘECHU

±0,000= 224,200 (VÝŠKOVÝ SYSTÉM: Bpv)

Vypracoval: <b>ŠTĚPÁN NETREFA</b>	Konzultanti: Ing.arch. Jitka Paroubková Prof.Ing. Jiří Witzany, DrSc.	Školní rok: 2008/09	FAKULTA STAVEBNÍ <b>ČVUT</b> 
Předmět: <b>DIPLOMOVÁ PRÁCE</b>			Datum: 5/2009
Název: <b>ADMINISTRATIVNÍ BUDOVA</b>			Měřítko: 1:150
Výkres: <b>TZB - VZDUCHOTECHNIKA - 1.NP</b>			Výkres: <b>E.4</b>